



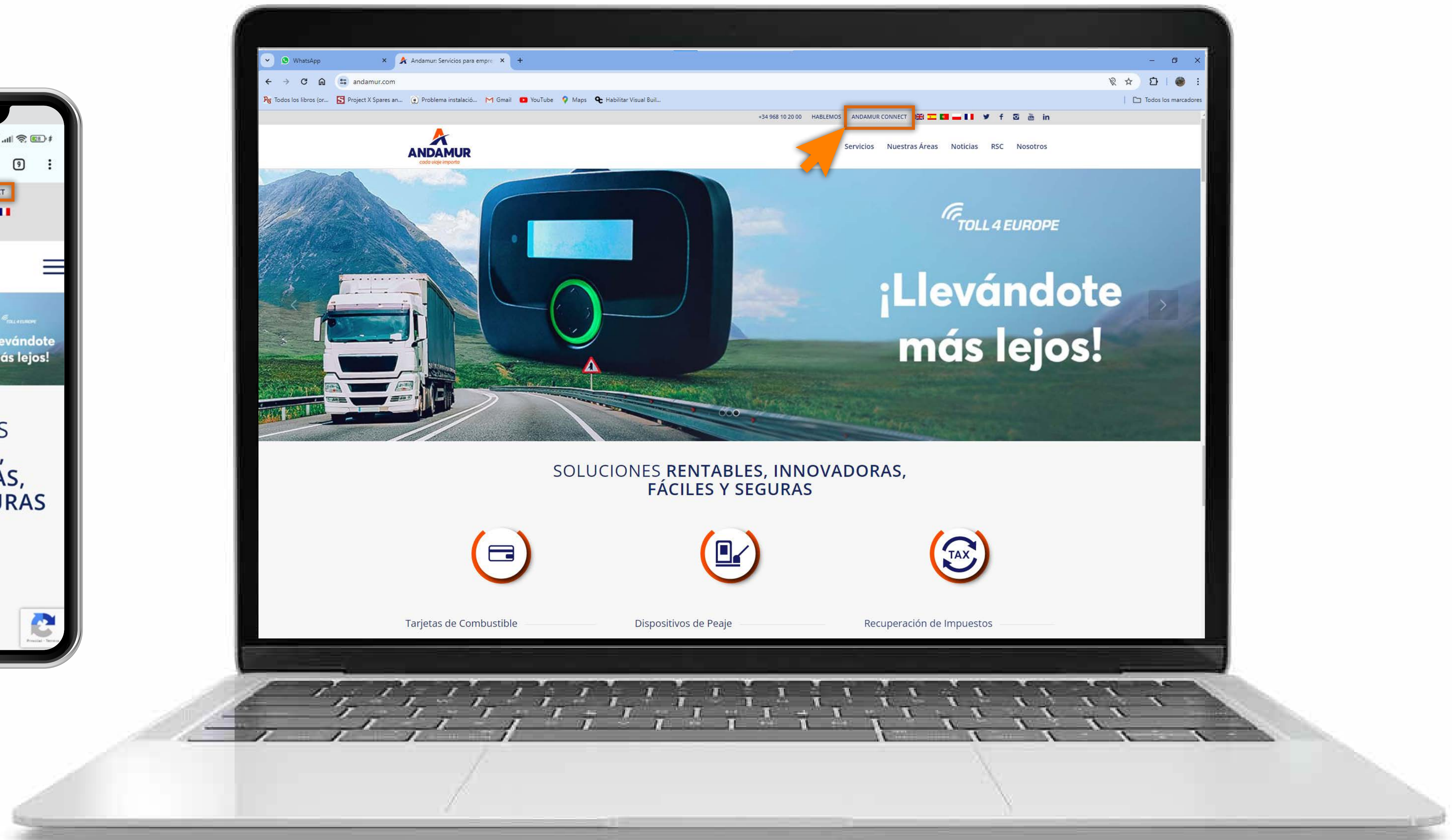
**SOLICITUD Y CANCELACIÓN  
DE TARJETAS**





# **CÓMO SOLICITAR UNA TARJETA**





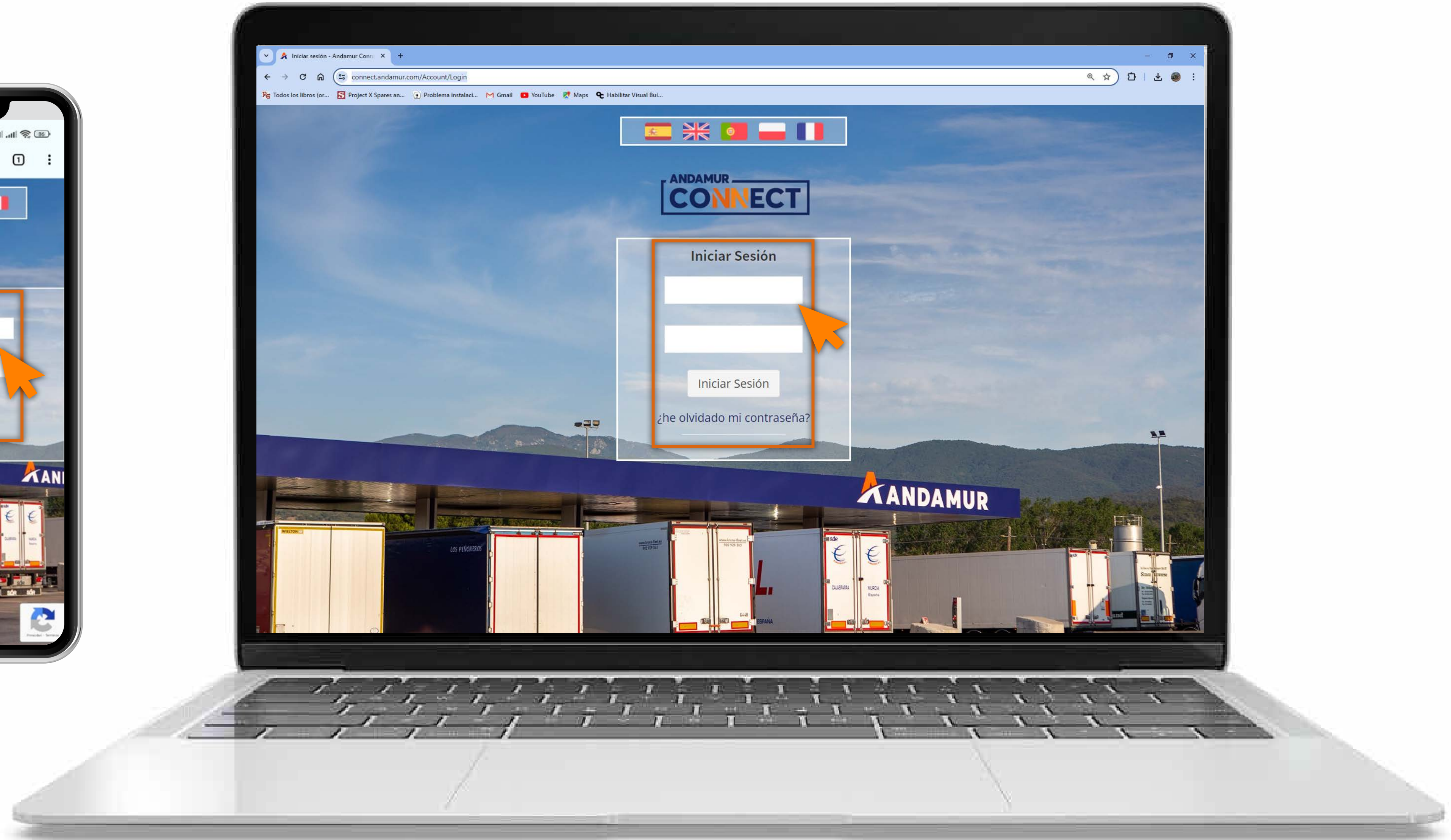
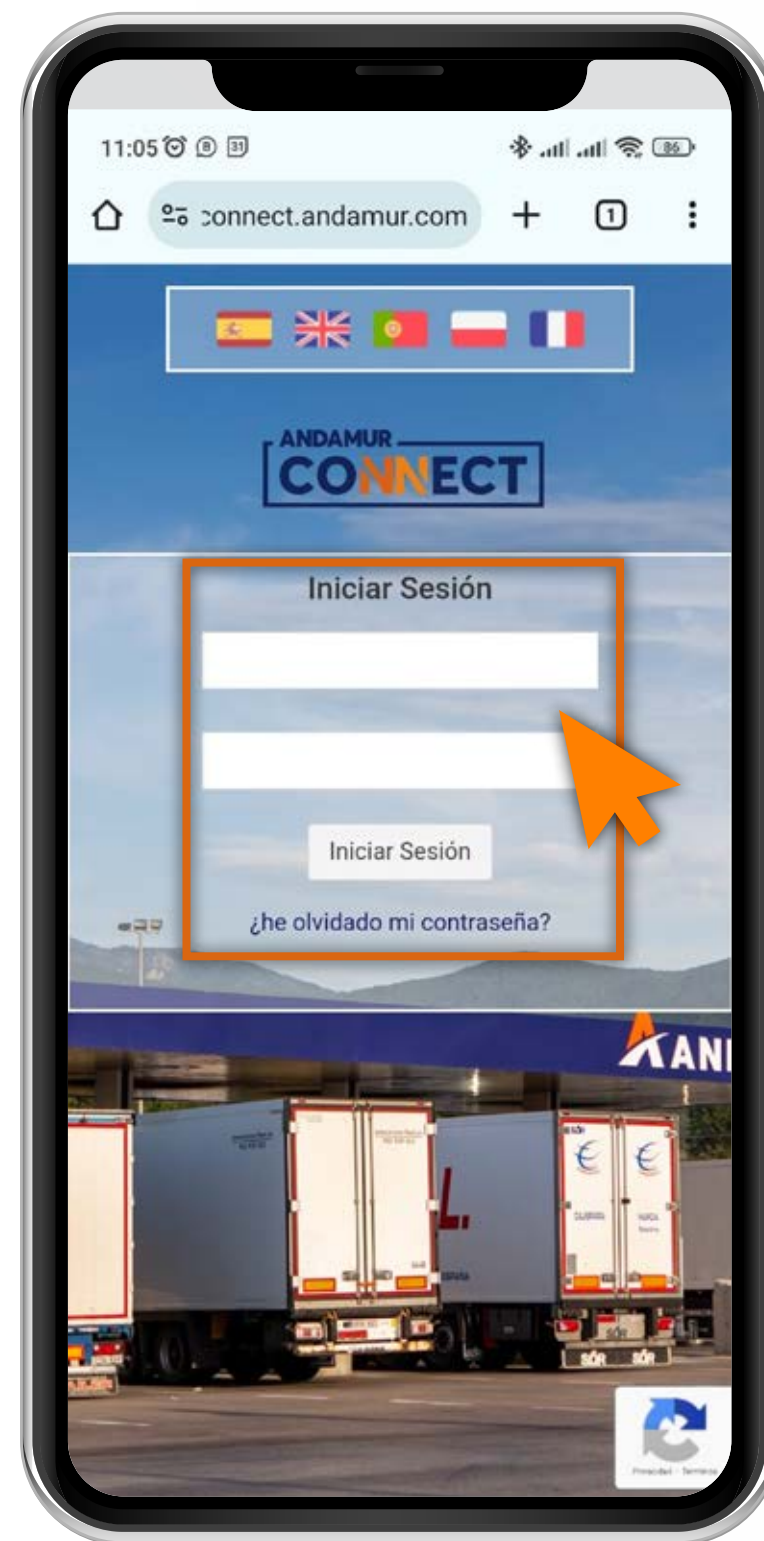
01

## Acceder a Andamur Connect

Puedes **acceder desde la parte superior derecha** en [www.andamur.com](http://www.andamur.com). El acceso se puede hacer **desde cualquier dispositivo**.







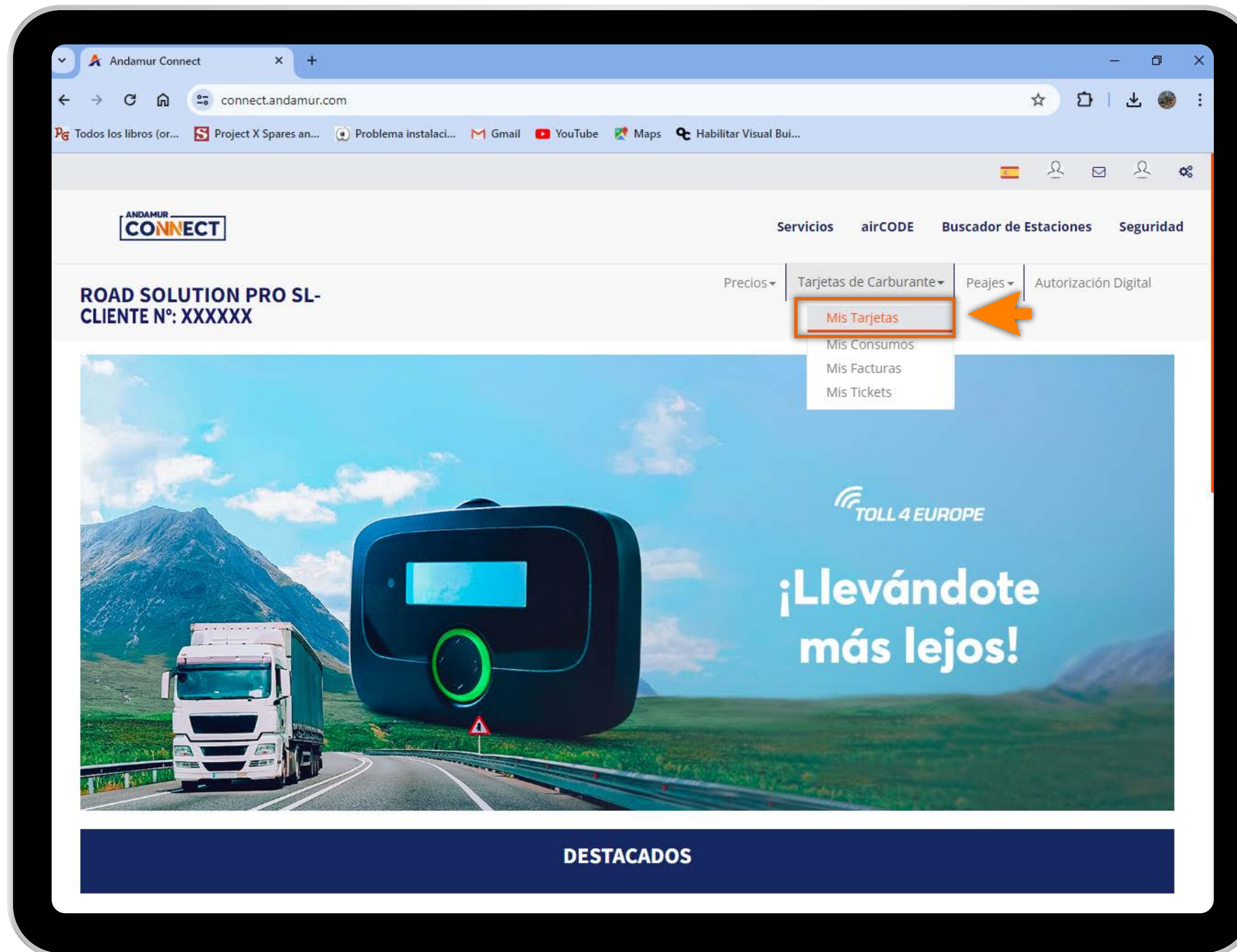
02

## Introducir claves de acceso

Indica en los recuadros, en primer lugar, **tu usuario** y, en segundo, **tu clave**. Si no dispones de ellas o no las recuerdas puedes recuperarlas clicando en: **¿he olvidado mi contraseña?**







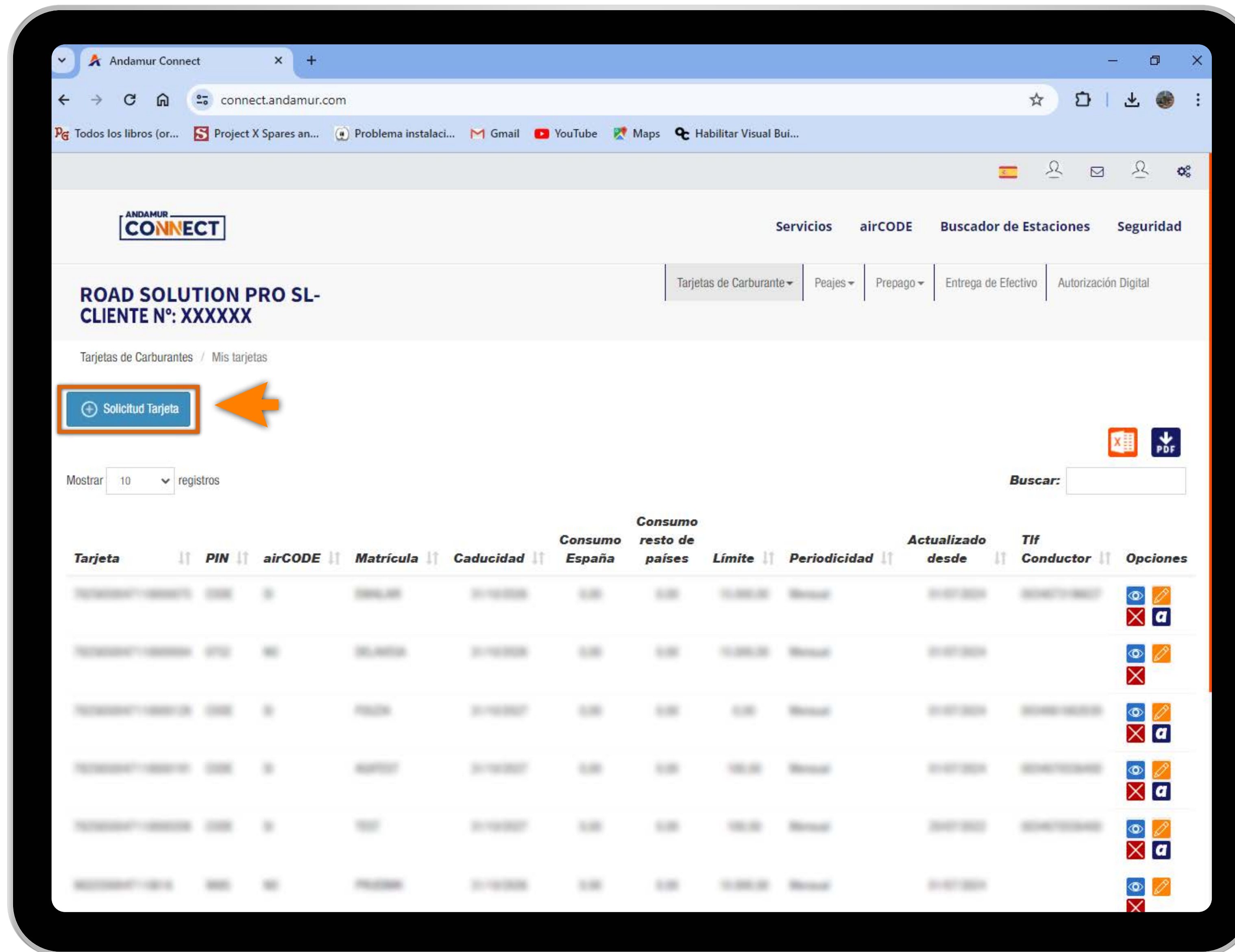
03

### Acceder a "Tarjetas de Carburante"

En el menú desplegable haces clic en la sección **Mis Tarjetas**.





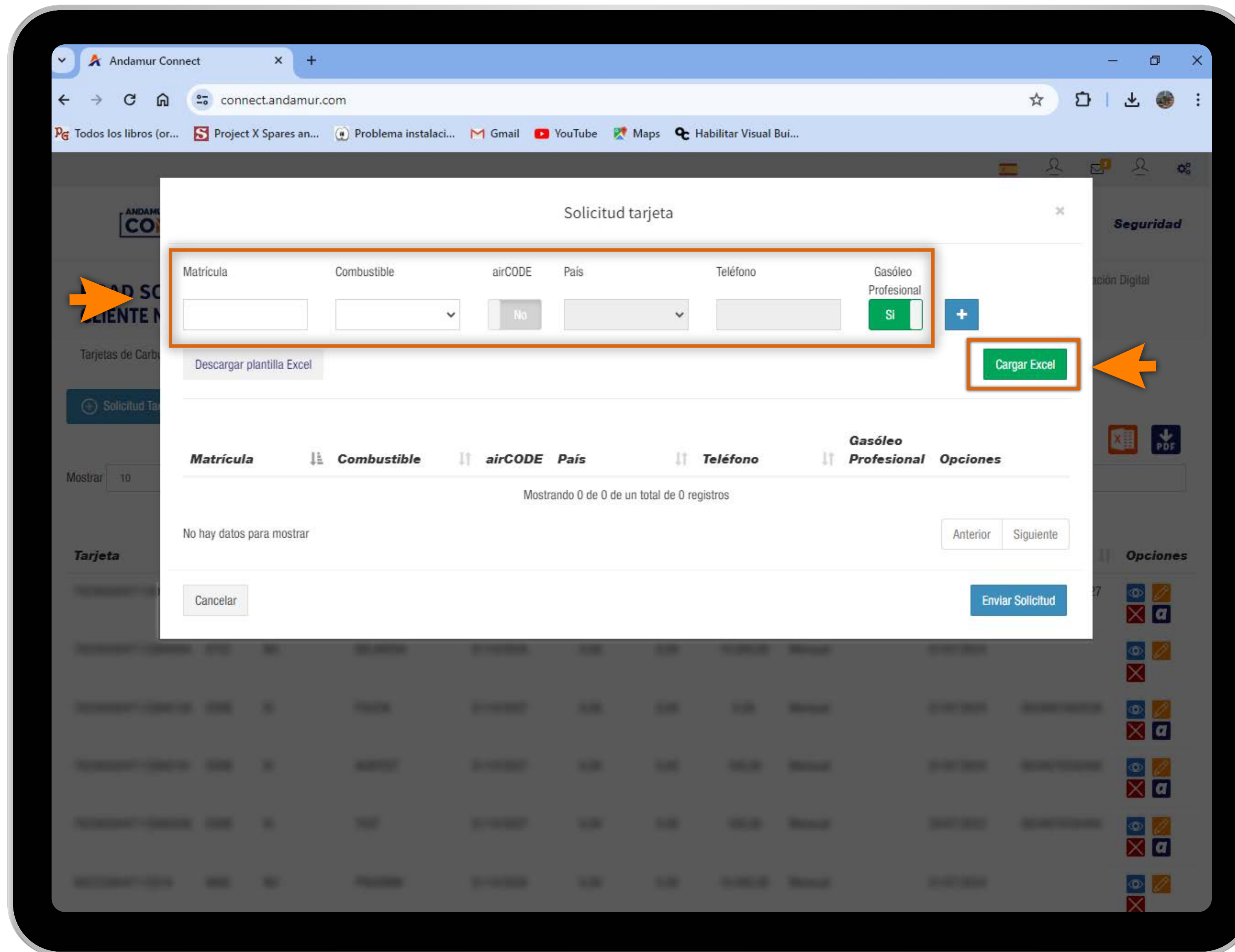


04

## Solicitar tarjeta

Haz click en el botón "Solicitud Tarjeta" para solicitar una nueva tarjeta digital.

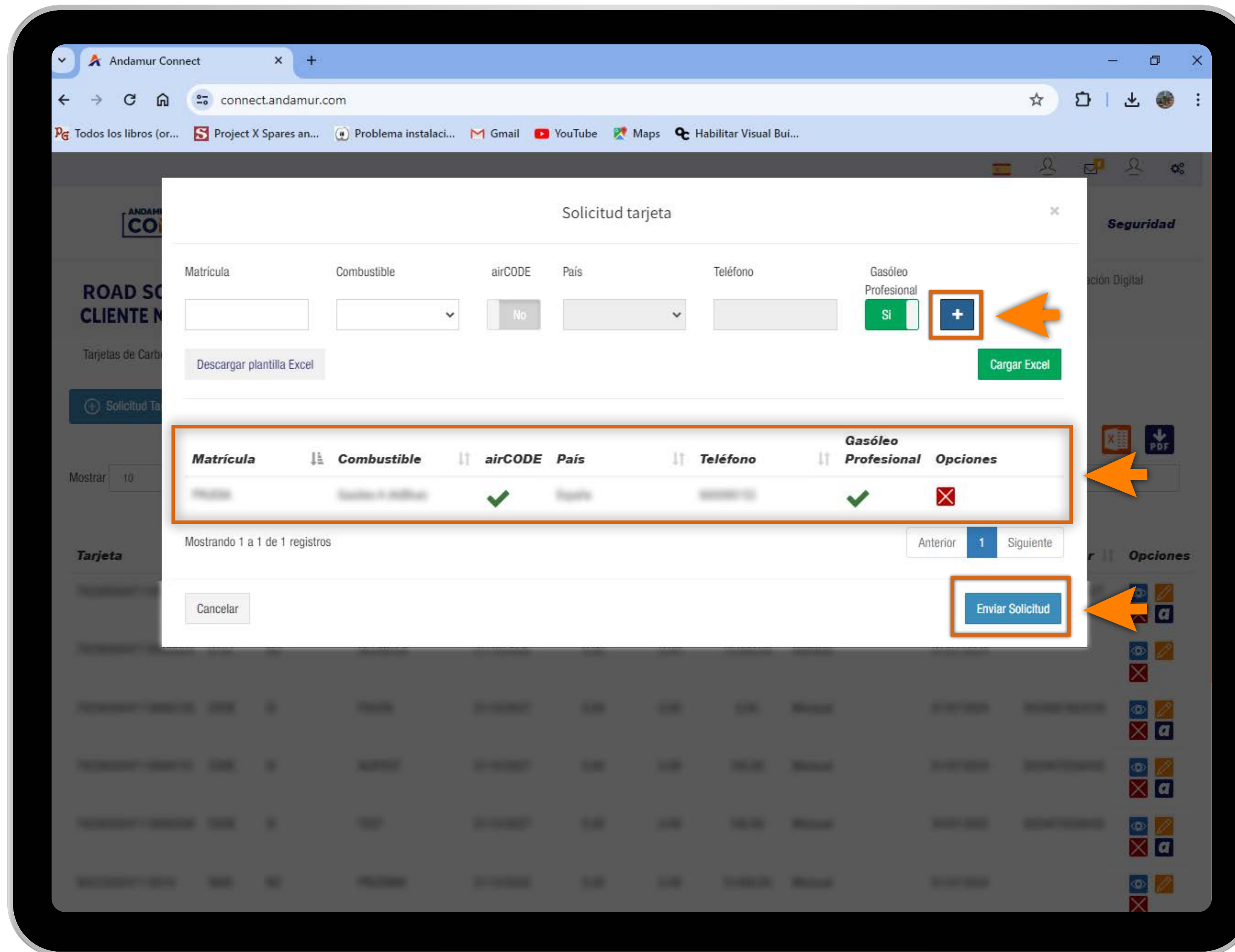




05

### Introduce los datos de la tarjeta

Debes **completar los datos** del cuadro o hacer click en la opción **Cargar Excel**, de esta manera podrás cargar varias tarjetas a la vez.

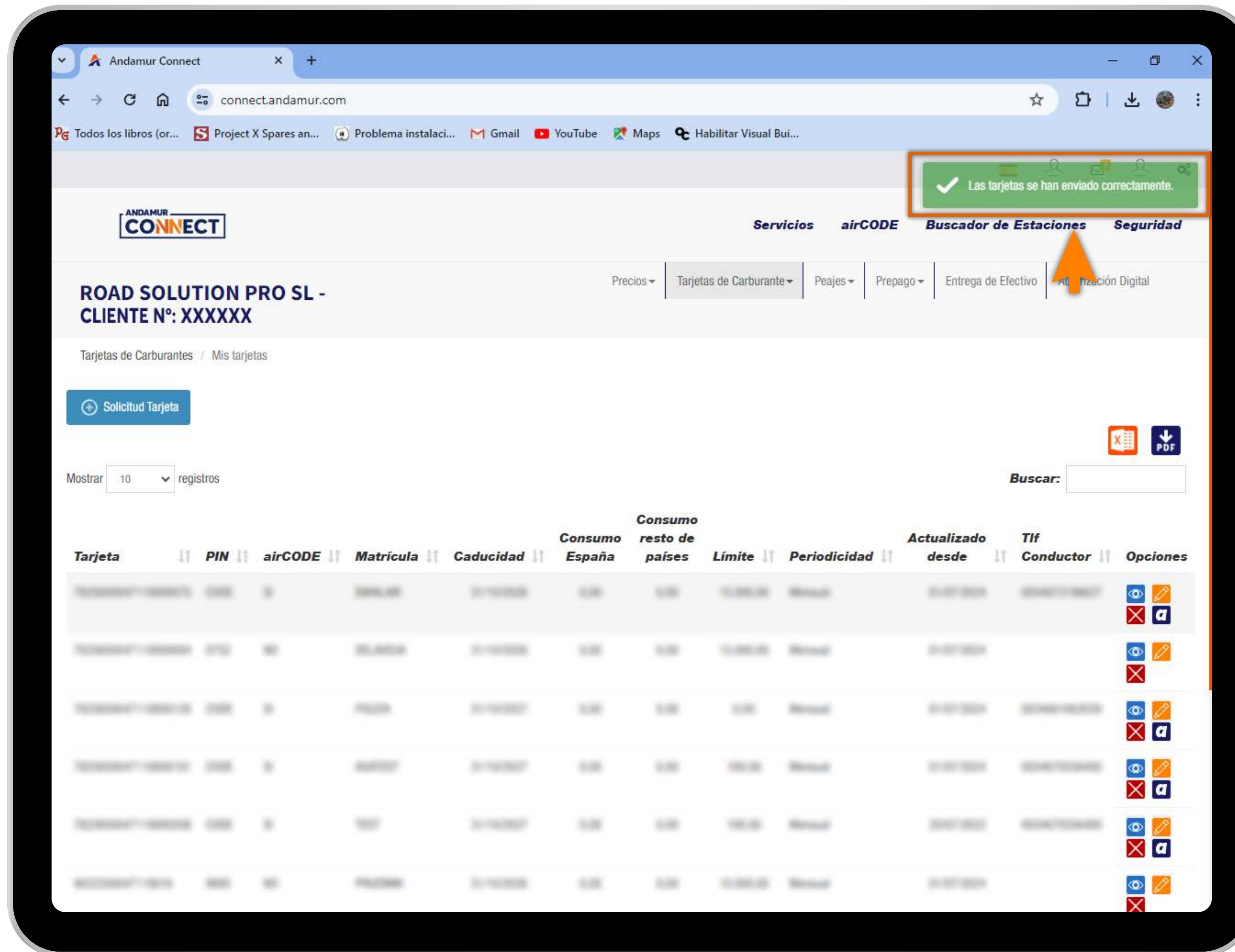


06

## Carga los datos de tu tarjeta

Una vez que hayas completado la información, **pulsa el boton +** .  
Los datos aparecerán abajo. Si has cargado un excel, los datos aparecerán en la parte inferior de manera automática.  
Para hacerlo efectivo haz click en **Enviar Solicitud**.





07

### Solicitud enviada con éxito

El **indicador en verde** confirma que el registro se ha guardado correctamente. El **alta de la tarjeta se realizará tras la verificación y validación de los datos por parte de Andamur.**







# **CÓMO DAR DE BAJA UNA TARJETA**



Andamur Connect

connect.andamur.com

ANDAMUR CONNECT

Servicios airCODE Buscador de Estaciones Seguridad

Precios Tarjetas de Carburante Peajes Prepago Entrega de Efectivo Autorización Digital

ROAD SOLUTION PRO SL - SERVICIOS (004711)

Tarjetas de Carburantes / Mis tarjetas

Solicitud Tarjeta

Mostrar 10 registros

Buscar:

Tarjeta	PIN	airCODE	Matrícula	Caducidad	Consumo España	Consumo resto de países	Límite	Periodicidad	Actualizado desde	Tif Conductor	Opciones
				31/10/2027							👁️ ✎️ ✖️
											👁️ ✎️ ✖️
											👁️ ✎️ ✖️
											👁️ ✎️ ✖️
											👁️ ✎️ ✖️
											👁️ ✎️ ✖️

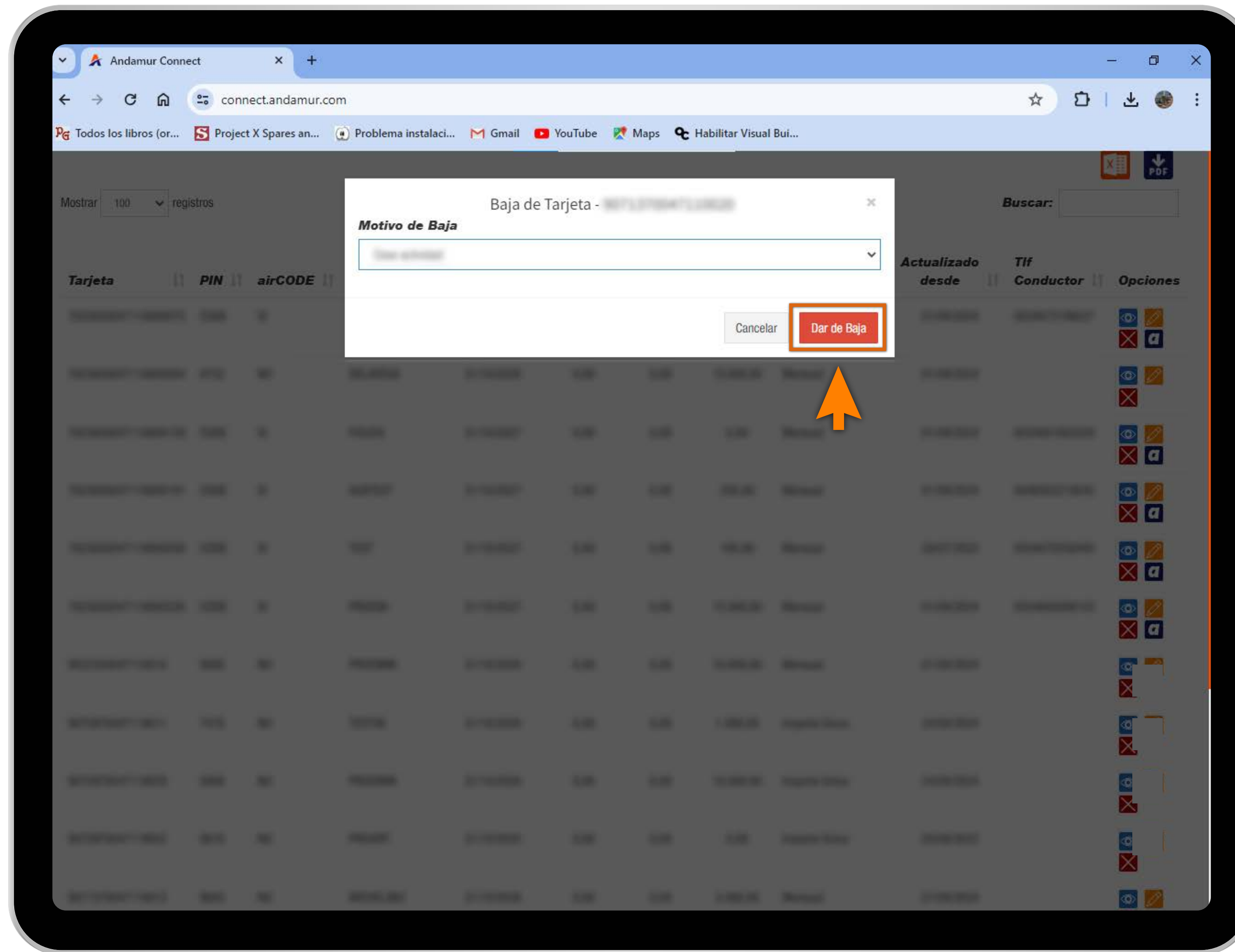


## Anular tarjeta

La tarjeta se podrá **anular** antes de cumplir la fecha de validez de la misma. Pulsa en el icono ✖️ para dar de baja la tarjeta.







02

## Dar de baja la tarjeta

Una vez pulsado el icono , aparecerá un mensaje con el número de la tarjeta que deseas cancelar y un desplegable con motivos de baja. Completa el campo y haz click en **Dar de Baja**.







ANDAMUR  
**CONNECT**

